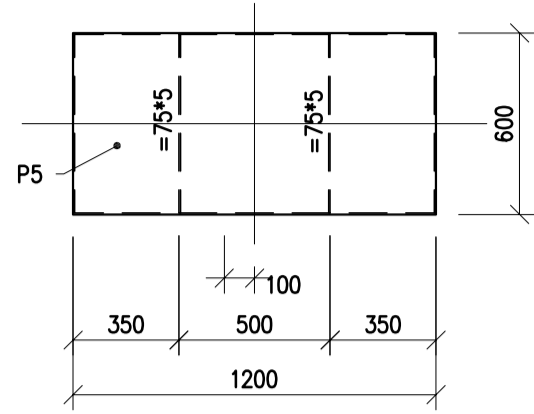
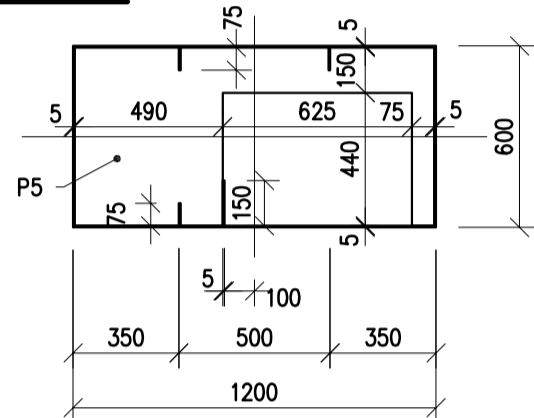


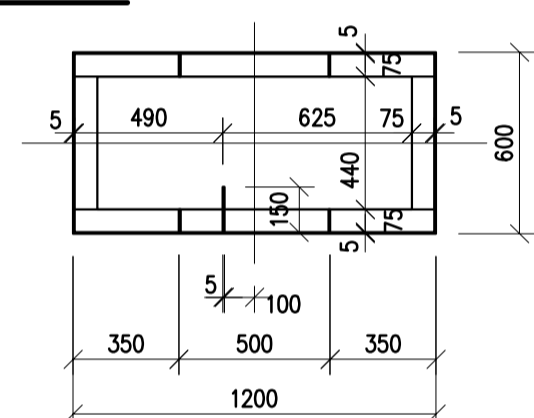
7 - 7



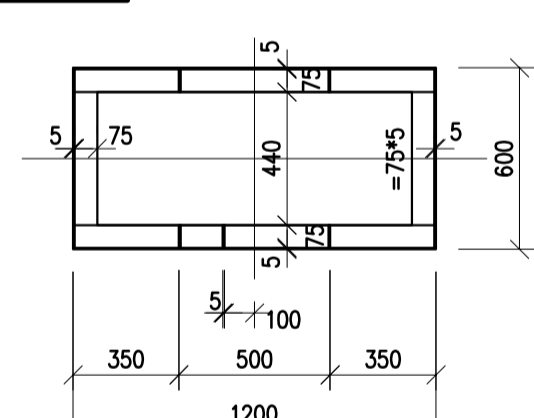
6 - 6



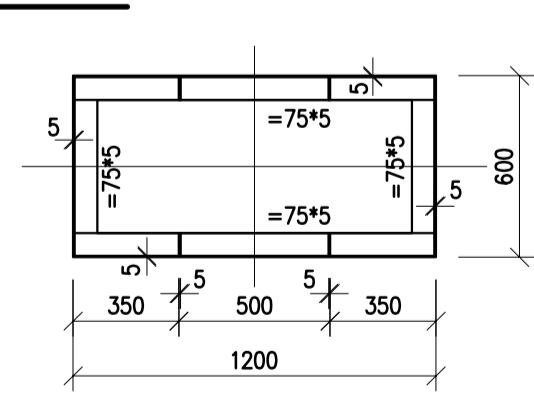
5 - 5



4 - 4

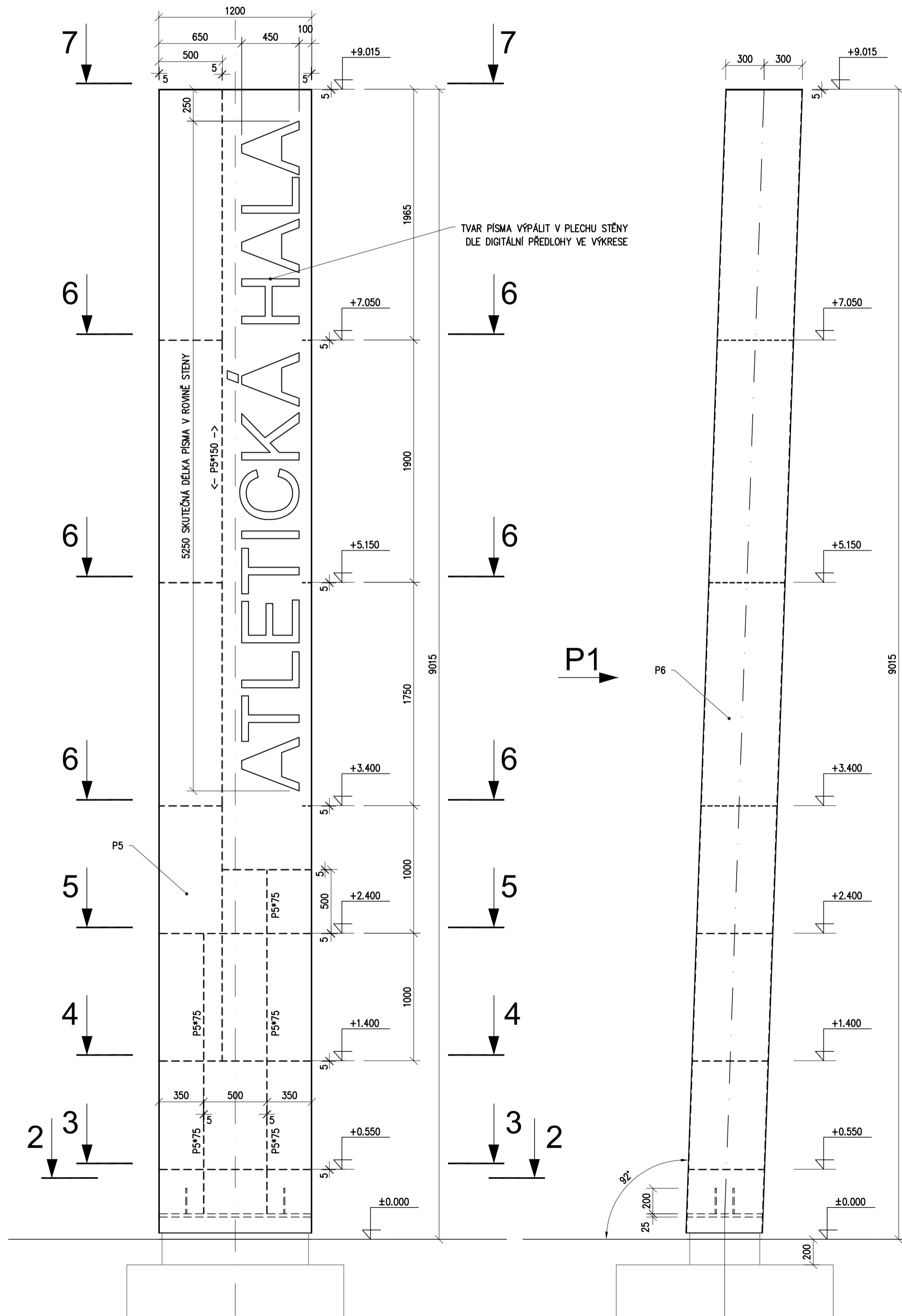


3 - 3

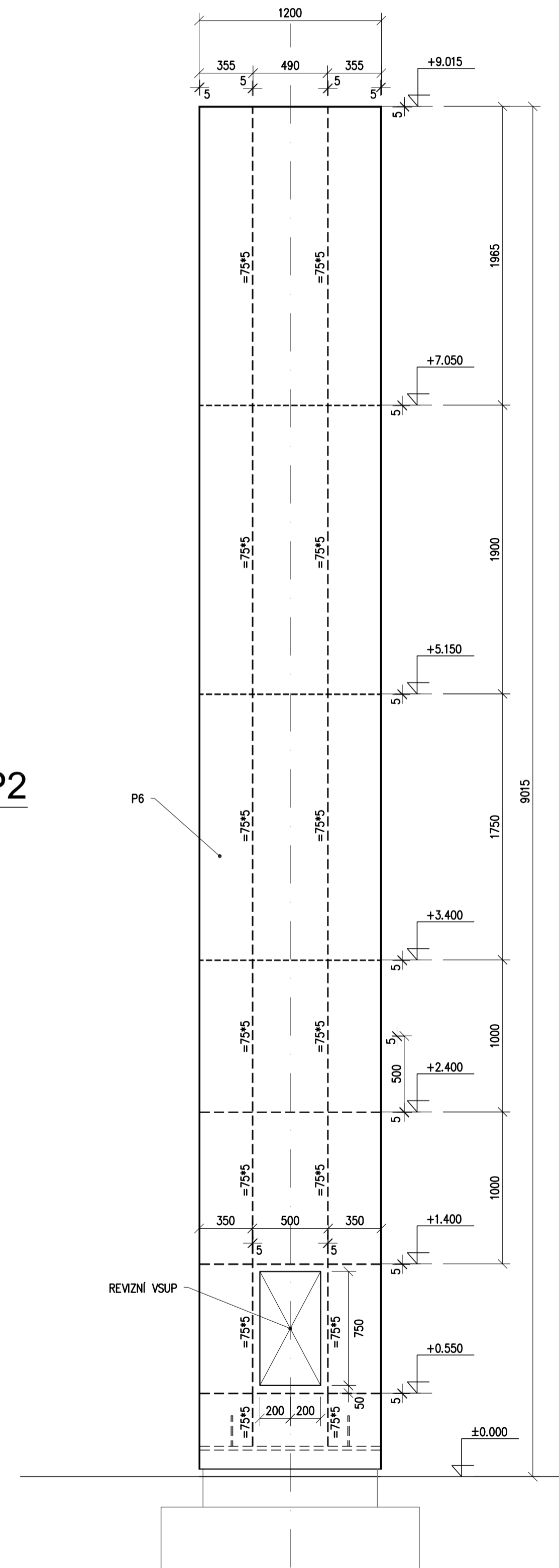


PYLON

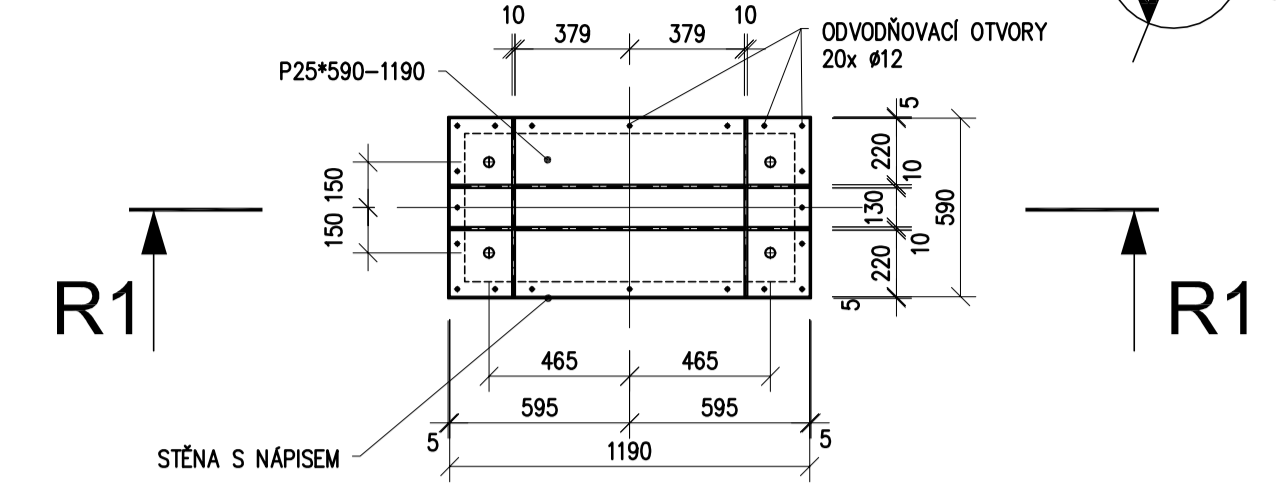
POHLED P1



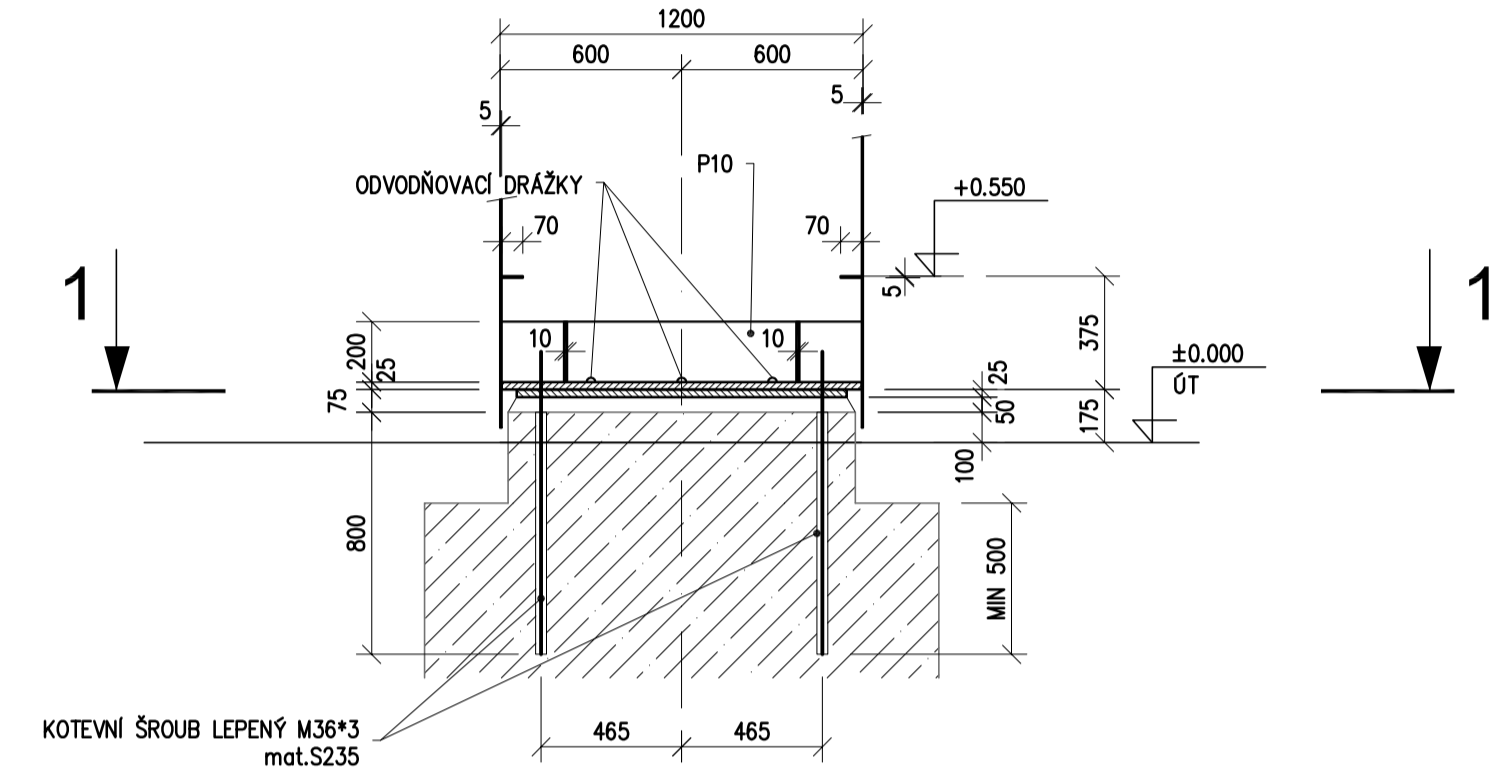
POHLED P2



2 - 2

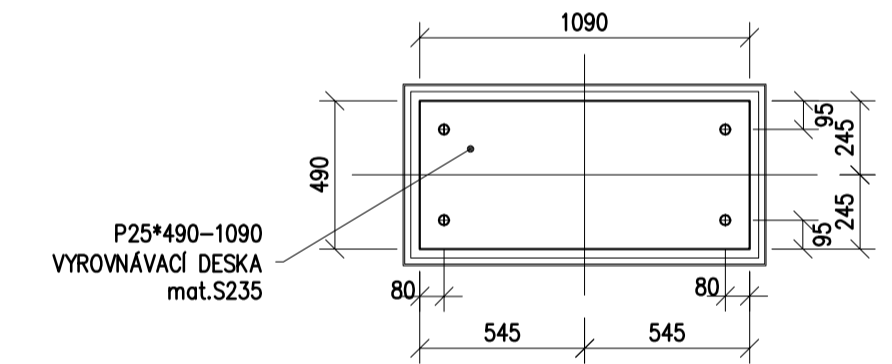


R1 - R1

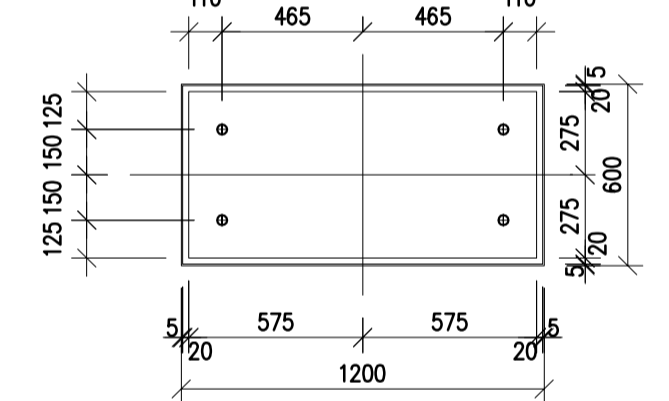


1 - 1

VYROVNÁVACÍ DESKA



KOTVENÍ



POZNÁMKA :

KONSTRUKCE PYLONU JE VYROBENA Z POVĚTRNOSTNÍM PODMÍNKÁM ODOLNÉ OCELI COR-TEN A, COR-TEN B VYJMA VYROVNÁVACÍ PATNÍ DESKY A KOTVENÍCH ŠROUBŮ (OCEL S235)

PŘÍSLUŠENSTVÍ PRO OTEVŘÁNÍ A ZAMÝKÁNÍ DVEŘÍ REVIZNÍHO VSTUPU JE SOUČÁSTÍ STAVEBNÍ DODÁVKY

TABULKA ZMĚN		± 0,000 = 229,38 m n.m. Bpv	
ZMĚNA	ODRUB ZMĚNY	DATUM	VYPRACOVAL
-	-	-	-
ZMĚNA	ODRUB ZMĚNY	DATUM	VYPRACOVAL
-	-	-	-
ZMĚNA	ODRUB ZMĚNY	DATUM	VYPRACOVAL
-	-	-	-

NÁZEV STAVBY		OSA projekt s.r.o.	
ATLETICKÁ HALA VÍTKOVICE		Kafkova 16, 702 00 Ostrava	
VEDOUcí PROJEKTU Ing.arch. Tomáš Janča		Ing. Ernest Jeřowicz	
ARCHITEKT Ing.arch. Martin Chválek		Ing. Ernest Jeřowicz	
ZODPOVĚDNÝ PROJEKTANT Ing. Ernest Jeřowicz		Ing. Ernest Jeřowicz	
OBJEDNATEL Statutární město Ostrava, Prokešovo náměstí 8, 729 30 Ostrava		STUPEŇ DPS	
STAVEBNÍ OBJEKT SO 04 - Atletická hala		DATUM 30.8. 2013	
ČÁST 04.6 - Informační pylon		FORMÁT A4 8	
NÁZEV VÝKRESU PYLON - OCELOVÁ KONSTRUKCE		MĚŘÍTKO 1:25	
ARCHIVNÍ ČÍSLO ČÍSLO ZAKÁZKY		ČÍSLO VÝKRESU ZMĚNA	
12-028-5		04.6 - 03	